

UNIVERSAL Motion NG33

Nová generace samozavíracího
rohového kování

Samozavírací dveře bez dveřního samozavírače

UNIVERSAL Motion NG33 – nová generace samozavíracího rohového kování

Díky stejnému vzhledu a jen drobně většímu rozměru než standardní rohové kování UNIVERSAL PT 10 je UNIVERSAL Motion NG33 ideálním doplňkem systému UNIVERSAL s tvrzeným sklem, v případě, že se dveře musí zavřít samy. Tato malá výkonná jednotka, vybavená hydraulickou funkcí, nabízí velké výhody.

Efektivita

Zavírací síla kování je stejná jako síla podlahového zavírače síly EN 3. Funkce zavírání začíná od úhlu otevření 70°. Rychlost zavírání lze regulovat v rozmezí 70°-15° a 15°-0°. UNIVERSAL Motion NG33 tak vždy zavře dveře do hmotnosti 80 kg a šířky max. 1000 mm tiše a bezpečně. A pokud mají dveře zůstat otevřeny rychle, je vhodnou alternativou verze s aretací v úhlu 90°.

Efektivní

Málo úsilí, velká účinnost. To platí pro UNIVERSAL Motion NG33 v několika ohledech. Nahrazuje jinak potřebný zavírač dveří a tím šetří nemalé dodatečné náklady již při nákupu. Boduje však také při plánování a instalaci. Nezáleží na tom, zda se jedná o projekt novostavby nebo o instalaci ve stávající budově: podlahy mohou být položeny kompletně, dokonce i s podlahovým vytápěním jsou chráněny. Vzhledem k tomu, že ložisko kování je fixováno pouze 4 malými otvory. Vše ostatní zůstává nedotčeno. To šetří čas i peníze.

Snadné

Montáž na skleněné dveře se provádí pomocí speciálního výřezu ve skle. Osa otáčení 65 mm lze přesně nastavit tak, aby odpovídal hornímu rohovému kování. A instalace je ukončena nasazením krytů. Ty jsou vyrobeny z robustní nerezové oceli, matné, leštěné nebo práškově lakované. Díky velkému výběru barev RAL je také snadné sladit je s představou zákazníka.

Technické parametry

Sklo:	TSG
Tloušťka skla	10 / 12 mm
Šířka křídla:	max. 1000 mm
Hmotnost:	max. 80 kg
Varianty:	s / bez 90° aretace
Pivotový bod:	65 mm

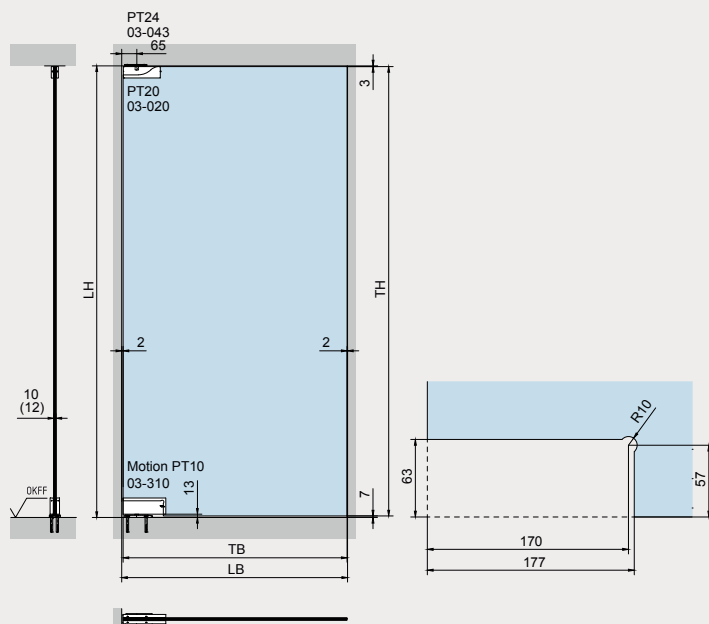
Objednací čísla



s 90° aretací
Obj. číslo 8.03.147.xxx.99

bez 90° aretace
Obj. číslo 8.03.148.xxx.99

Povrchová úprava (xxx):
Nerezová ocel - satín (700)
Nerezová ocel - leštěná (701)
Nerezová ocel - práškově lakovaná (798)



Máte další otázky?

www.dormakaba.cz